

**URLAUB  
AM LAND**

## Ferienwohnungen am ESSLGUT



### WINTER 2025/2026

Saisonbeginn bis 23.12.2025 & 7.1.2026 – 30.1.2026 & 14.3.2026 bis Saisonende

### VOR-, ZWISCHEN- & NACHSAISON

Ferienwohnung Hauser Kaibling für 2 – 4 Personen, 42 m <sup>2</sup>		Ferienwohnung Planai für 4 – 6 Personen, 62 m <sup>2</sup>	
2 Personen	EUR 99,--	4 Personen	EUR 165,--
3 Personen	EUR 120,--	5 Personen	EUR 196,--
4 Personen	EUR 148,--	6 Personen	EUR 227,--

### WINTER 2025/2026

23.12.2025 – 6.1.2026 & 31.1.2026 – 14.3.2026

### HAUPTSAISON

Ferienwohnung Hauser Kaibling für 2 – 4 Personen, 42 m <sup>2</sup>		Ferienwohnung Planai für 4 – 6 Personen, 62 m <sup>2</sup>	
2 Personen	EUR 109,--	4 Personen	EUR 175,--
3 Personen	EUR 131,--	5 Personen	EUR 207,--
4 Personen	EUR 156,--	6 Personen	EUR 239,--

### SOMMER 2025

29. Mai – 2. November 2025

### Inklusive All Inklusiv Sommercard

(in Begleitung von Kindern ab Jahrgang 2020 & jünger verringern sich die Nächtigungspreise)

Ferienwohnung Hauser Kaibling für 2 – 4 Personen, 42 m <sup>2</sup>		Ferienwohnung Planai für 4 – 6 Personen, 62 m <sup>2</sup>	
2 Personen	EUR 98,--	4 Personen	EUR 166,--
3 Personen	EUR 129,--	5 Personen	EUR 177,--
4 Personen	EUR 160,--	6 Personen	EUR 204,--

**SOMMER 2025**  
bis 28. Mai 2025

Ferienwohnung Hauser Kaibling für 2 – 4 Personen, 42 m <sup>2</sup>		Ferienwohnung Planai für 4 – 6 Personen, 62 m <sup>2</sup>	
2 Personen	EUR 80,--	4 Personen	EUR 130,--
3 Personen	EUR 102,--	5 Personen	EUR 152,--
4 Personen	EUR 124,--	6 Personen	EUR 174,--



**Im Preis inkludiert:** ➤ Finnische Sauna & Infrarotkabine ➤ W-Lan

Sie haben folgende Möglichkeiten: ➤ Gartenhaus mit Grillmöglichkeit ➤ Abenteuerspielplatz\* ➤ Tischtennis\* ➤ Wanderkarten & -führer\*

**Zwischen 29. Mai 2025 und 2. November 2025 ist in allen Preisen die All-Inklusiv-Sommercard mit vielen attraktiven Leistungen zum Nulltarif im Preis inkludiert!! Die All Inklusiv Sommercard ist am Anreisetag ab 13.00 Uhr gültig.**

Der Appartementpreis versteht sich pro Wohnung und Tag, ohne Frühstück & Ortstaxe. Endreinigung Ferienwohnung Hauser Kaibling EUR 50,--, Endreinigung Ferienwohnung Planai EUR 60,--. Die Ortstaxe beträgt EUR 2,50 pro Person/Nacht. Hund: EUR 8,-- pro Tag ohne Futter.

Info & Buchung:

Ferienwohnungen am ESSLGUT, Familie Resch-Steinhauser & Promberger  
Weißenbach 14, A-8967 Haus im Ennstal  
Mobile: +43-(0)664-73650234  
Email: [office@esslgut.at](mailto:office@esslgut.at) oder [birgit.resch14@gmail.com](mailto:birgit.resch14@gmail.com)  
Internet: [www.esslgut.at](http://www.esslgut.at)

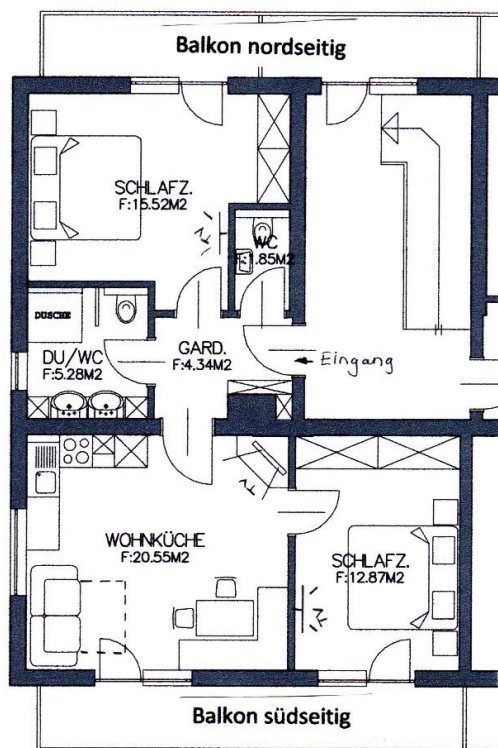
## Ferienwohnung Hauser Kaibling für 2 – 4 Personen

Vorraum mit Garderobe, Badezimmer mit Dusche und WC, 1 Schlafzimmer mit Doppelbett und Einzelbett - Sat-TV - Balkon nordseitig, funktionell und modern eingerichtete Wohnküche (Mikrowelle, Backrohr, Kaffeemaschine, E-Herd, Kühlschrank mit Gefrierfach, Geschirrspüler) mit Doppelcouch – Sat-TV mit DVD Player - Balkon südseitig. W-Lan (Wifi). Größe: 42 m<sup>2</sup>

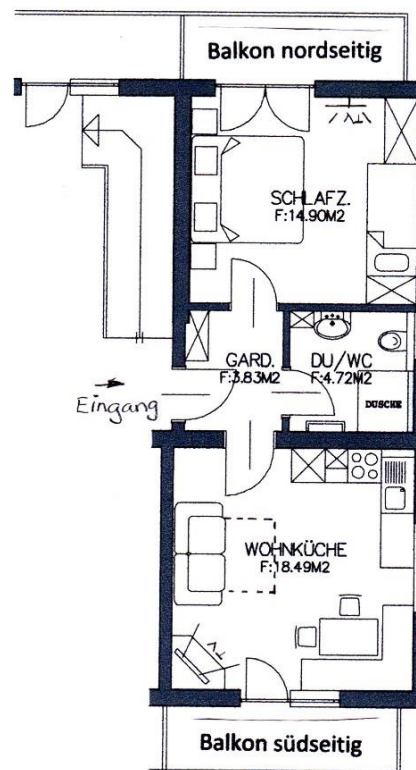
## Ferienwohnung Planai für 4 – 6 Personen

Vorraum mit Garderobe, Badezimmer mit Dusche und WC, 1 separates WC, 1 Schlafzimmer mit Doppelbett - Sat-TV - Balkon nordseitig, 1 Schlafzimmer mit Doppelbett - Sat-TV - Balkon südseitig, funktionell und modern eingerichtete Wohnküche (Mikrowelle, Backrohr, Kaffeemaschine, E-Herd, Kühlschrank mit Gefrierfach, Geschirrspüler) mit Doppelcouch – Sat-TV mit DVD Player - Balkon südseitig. W-Lan (Wifi). Größe 60 m<sup>2</sup>

APPARTMENT „PLANAI“, 60 M<sup>2</sup>

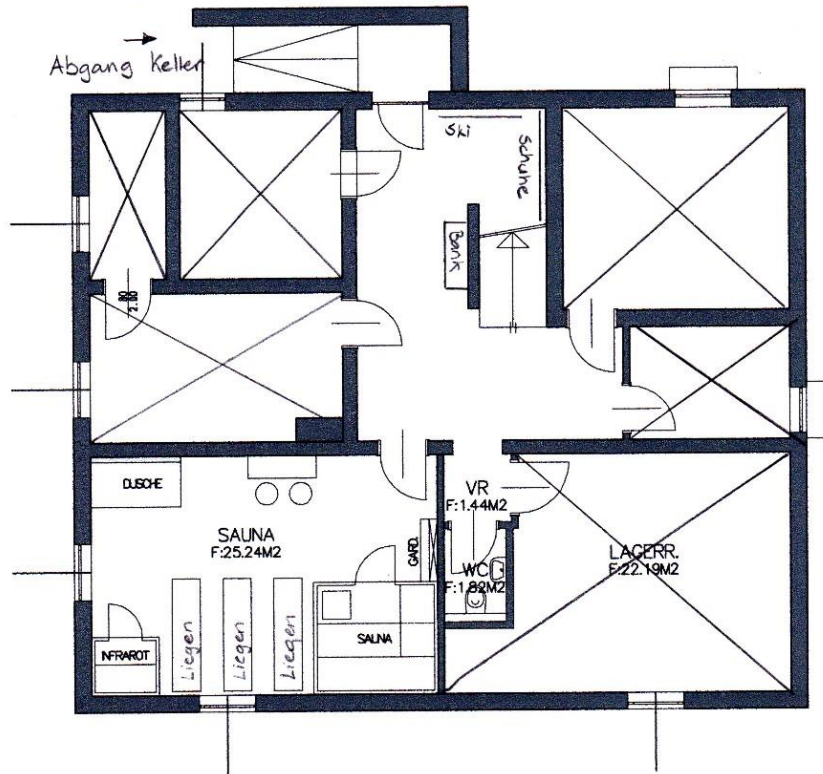


APPARTMENT „HAUSER KAIBLING“, 42 M<sup>2</sup>



KELLERGESCHOSS MIT SAUNALANDSCHAFT

SKIABSTELLRAUM UND SCHUHHETZUNG



Zusätzlich im Angebot ist ein neuer Wellnessbereich mit Finnischer Sauna sowie einer Infrarot-Wärmekabine.  
Im gesamten Haus steht W-Lan (Wifi) zur Verfügung.